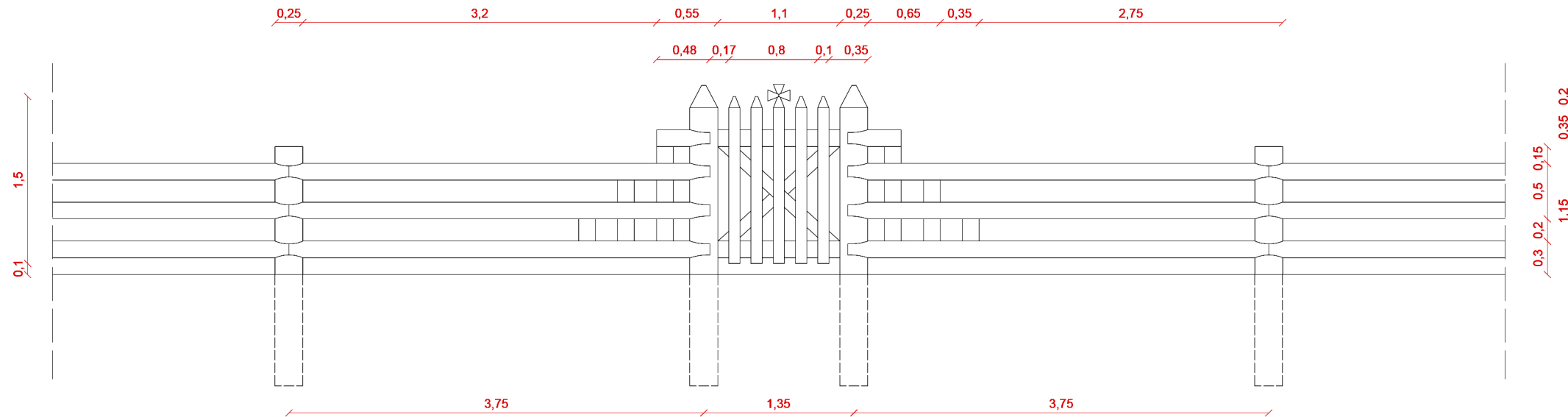
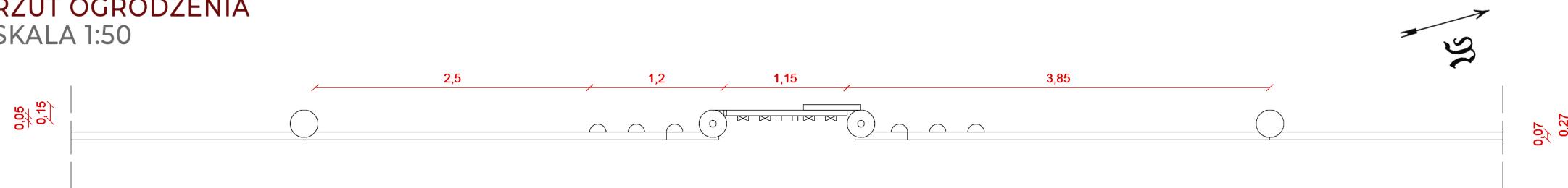


PROJEKT DREWNIANEGO OGRODZENIA - DETAL

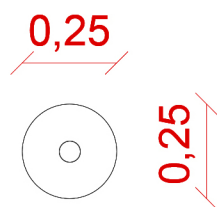
WIDOK - FRONT OGRODZENIA
SKALA 1:50



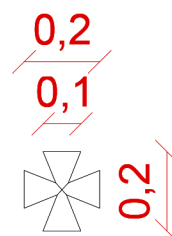
RZUT OGRODZENIA
SKALA 1:50



DETALE OGRODZENIA
SKALA 1:20



Słupki przy furtce różnią się od reszty słupków ogrodzeniowych wysokością, a także stożkowatym zakończeniem. Oba rodzaje słupków zachowują tę samą średnicę 0,25m



Zakończenie środkowej deseczki furtki stanowi krzyż inspirowany najprawdopodobniej niemieckim odznaczeniem *Eisernen Kreuz* (Żelaznego Krzyża). Stanowi on element dekoracyjny, rzeźbiony w drewnie.

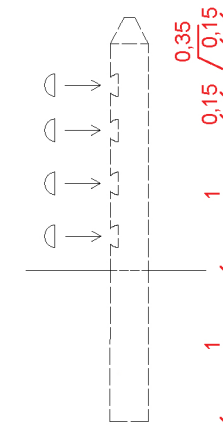


Elementy poprzeczne ogrodzenia mają kształt półbala, który umożliwia ich umieszczenie w słupach ogrodzeniowych w charakterystycznym wydrążeniu 'zamku'. Uśredniona długość 'półbala' to 3,7m.



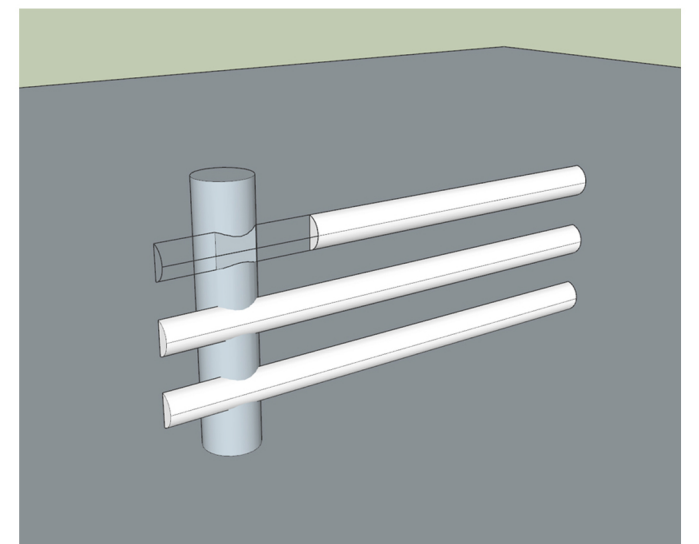
Front furtki stanowią równomiernie rozmieszczone deseczki o prostokątnym przekroju i dł. 1,5m. Wszystkie są piramidalnie zakończone oprócz środkowej deseczki.

PRZEKRÓJ SŁUPKA PRZY
FURTCE
SKALA 1:50



SŁUPEK
PRZY FURTCE
Z 4 ŻŁOBIENIAMI
NA PÓŁ-BALE
POPRZECZNE

WIZUALIZACJA ŁĄCZENIA BELEK POPRZECZNYCH



TEMAT Projekt rekonstrukcji cmentarza I wojennego w Drohojowie	PROJEKTANT arch. Wiesław Czekierda Nr upr. UAN-II/7342/208/94	
LOKALIZACJA gm. Orły, miejscowość Drohojów	SKALA 1:50; 1:20	FORMAT A3
ZAKRES Projekt drewnianego ogrodzenia - detal furtki	DATA 03.2020	NR RYSUNKU 9b
OPRACOWAŁ mgr inż. arch. kraj. Katarzyna Fac	PODPIS:	